

TAURON Dystrybucja Spółka Akcyjna

Wydział Planowania i Rozwoju (OMR)

Wytyczne projektowe

Modernizacja stacji transformatorowych SN/nN:

- TRAS265 Górka 2
 - TRAS266 Górka 3
 - TRAS280 Rzęchowa
- wraz z linią nN obwód nr 3 Pola

Opracował:

X 

Wydział Planowania i Rozwoju
Podpisany przez: Kozioł Sławomir

Zatwierdził:

X 
TAURON Dystrybucja S.A.
Oddział w Tarnowie
Kierownik Wydziału
Planowania i Rozwoju
Krzysztof Mikulski

Kierownik Wydziału Planowania i Rozwoju
Podpisany przez: Mikulski Krzysztof

Tarnów, kwiecień 2025

Cel realizacji zadania

Zapewnienie bezprzerwowej dostawy energii do odbiorców oraz poprawa parametrów napięciowych sieci nN.

1) Powiązanie z projektami/programami realizowanymi w TAURON Dystrybucja S.A.

Brak powiązań.

2) Opis stanu istniejącego

Przedmiotem wytycznych jest modernizacja 3 stacji SN/nN zasilanych z linii 15 kV Szczurowa – Wola Rogowska:

Lp.	Numer stacji	Nazwa	Rok budowy	Typ	Transformator [kVA]
1.	TRAS265	Górka 2	1995	STS 20/125	100
2.	TRAS266	Górka 3	1964	ŻH-15	63
3.	TRAS280	Rzączkowa	1964	ŻH-15	100

Stacje transformatorowe są w złym stanie technicznym.

3) Stan projektowany

Stacje transformatorowe należy przebudować na słupowe 20/400. Stacje należy zaprojektować na żerdzi (-ach) wirowanych typu E lub EPV o wytrzymałości dobranej wg obliczeń. Stacje wyposażać w sygnalizację przepalenia wkładek bezpiecznikowych nN oraz układ bilansujący. Wyprowadzenie obwodów nN ze stacji należy zaprojektować poprzez skrzynię stacyjną. Lokalizacja stacji powinna umożliwić nieskrępowaną i bezpieczną obsługę z całodobowym dostępem do urządzeń.

W ramach modernizacji należy:

a) stacja Górka 2 TRAS265:

- w stacji zainstalować transformator o mocy 100 kVA
- od słupa TRA037153 wyprowadzić do proj. stacji Górka 2 linię kablową 15 kV typu NA2XS(FL)2Y 3x(1x120)/25 o łącznej długości ok. 120 m
- rozłącznik – uziemnik nr ŁTRA1188 przenieść ze słupa nr TRA037152 na słup TRA037153
- na słupie SN nr TRA037153 zabudować komplet odgromników
- istniejący odcinek od słupa TRA037153 AFL 3x35 do stacji należy zdemontować
- od strony kabla SN zabudować haki (rożki) do uziemiania kabla
- wyprowadzenia obwodów do pierwszych słupów wykonać kablem NA2XY-J 4x120
- słup nr 1 typu ŻN-10 należy przebudować na słup typu E lub EPV
- szafę oświetleniową należy wykonać jako wolnostojącą
- wyprowadzenia obwodów oświetlenia ulicznego należy wykonać kablem NA2XY-J 4x35

b) w zakresie stacji Górka 3 TRAS266 należy:

- w stacji należy zainstalować transformator o mocy 63 kVA
- na istniejącym słupie nr TRA037229 typu E12/15 zabudować komplet odgromników
- od słupa TRA037229 do proj. stacji Górka 3 należy wyprowadzić linię kablową 15 kV typu NA2XS(FL)2Y 3x(1x120)/25 o łącznej długości ok. 90 m.
- istniejące przęsło AFL 3x35 do stacji należy zdemontować
- od strony kabla SN zabudować haki (rożki) do uziemiania kabla
- wyprowadzenie obwodu 1 Dąbrówka Morska do pierwszego słupa wykonać kablem NA2XY-J 4x120
- szafę oświetleniową należy wykonać jako wolnostojącą
- wyprowadzenie obwodu oświetlenia ulicznego należy wykonać kablem NA2XY-J 4x35

c) stacja Rząchowa TRAS280:

- w stacji należy zainstalować transformator o mocy 100 kVA
- na istniejącym słupie SN nr TRA037234 typu E12/15 w miejsce istniejącego odłącznika nr ŁTRA460 należy zabudować rozłącznik – uziemnik oraz komplet odgromników
- od słupa TRA037234 do proj. stacji Rząchowa należy wyprowadzić linię kablową 15 kV typu NA2XS(FL)2Y 3x(1x120)/25 mm² o łącznej długości ok. 70 m.
- istniejące przęsło AFL 3x50 do stacji należy zdemontować
- od strony kabla SN zabudować haki (rożki) do uziemiania kabla
- wyprowadzenia obwodów do pierwszych słupów wykonać kablem NA2XY-J 4x120
- szafę oświetleniową należy wykonać jako wolnostojącą
- wyprowadzenie obwodu oświetlenia ulicznego należy wykonać kablem NA2XY-J 4x35
- modernizację sieci napowietrznej nN w obwodzie nr 3 Pola przeprowadzić przez wymianę słupów na słupy typu E lub EPV na modernizowanym odcinku
- obwód nr 3 Pola sieci napowietrznej wykonać przewodem typu AsXSn 4x95

W ramach wykonywanej modernizacji należy przewidzieć wycinkę gałęzi i wykonać nową numerację słupów.

4) Uwagi

- Dokumentację techniczno - prawną należy zaprojektować zgodnie z obowiązującymi w TAURON Dystrybucja S.A. standardami technicznymi w zakresie budowy urządzeń elektroenergetycznych
- Na etapie projektowania należy uwzględnić wymagania TAURON Dystrybucja S.A. w zakresie typów urządzeń elektroenergetycznych wynikających z przetargów skonsolidowanych
- Przed przystąpieniem do projektowania szczegóły związane z opracowaniem dokumentacji techniczno-prawnej projektant ustali na etapie projektowania (w zależności od potrzeb) w notatce służbowej z Regionem SN i nN Tarnów (SWS10.5), Wydziałem Eksploatacji (OME10), Wydziałem Planowania i Rozwoju (OMR10)

Uwagi końcowe:

- Wszystkie zastosowane urządzenia i rozwiązania muszą spełniać obowiązujące w TD S.A. Standardy techniczne – dostępne na stronie www pod adresem:
<https://www.tauron-dystrybucja.pl/uslugi-dystrybucyjne/standardy-techniczne-sieci/ksiega-standardow-technicznych>
oraz wymagania przepisów prawa
- przed przystąpieniem do projektowania należy przeprowadzić inwentaryzację sieci oraz weryfikację układu ruchowego sieci
- realizację prac należy przewidzieć w sposób minimalizujący czas niezbędnych wyłączeń i przerw w zasilaniu odbiorców
- na etapie projektowania należy uwzględnić wymagania TAURON Dystrybucja S.A. w zakresie typów urządzeń elektroenergetycznych wynikających z przetargów skonsolidowanych
- w związku z realizacją przez TAURON Dystrybucja dostaw inwestorskich na etapie realizacji dopuszcza się zastosowanie innych/innego urządzenia/materiału wynikającego z zawartych umów skonsolidowanych pod warunkiem, że parametry techniczne dostarczanego urządzenia/materiału nie różnią się od określonych w wytycznych projektowych

5) Załączniki graficzne

- 3x zakres prac związany z planowaną modernizacją
- 3x schemat stacji

6) Korespondencja dotycząca opiniowania.

Uzgodnienie z TNT

7) Planowy zakres rzeczowy inwestycji

- w zakresie sieci:

Lp.	Rodzaj elementu	Ilość [kpl, szt.] Długość [m]
Stacja Górka 2		
1.	Stacja transformatorowa słupowa wraz z układem bilansującym	1
2.	Linia kablowa NA2XS(FL)2Y 3x(1x120)/25	120
3.	Słup nN typu E lub EPV	1
4.	Złącze ZK1e-1P	1
5.	Linia kablowa NA2XY-J 4x120	67
6.	Transformator 15/0,4 kV o mocy 100 kVA	1
Stacja Górka 3		
1.	Stacja transformatorowa słupowa wraz z układem bilansującym	1
2.	Linia kablowa NA2XS(FL)2Y 3x(1x120)/25	90
3.	Słup SN typu E lub EPV	1
4.	Złącze ZK1e-1P	1
5.	Linia kablowa NA2XY-J 4x120	40
6.	Transformator 15/0,4 kV o mocy 63 kVA	1

Lp.	Rodzaj elementu	Ilość [kpl, szt.] Długość [m]
Stacja Rządowa		
1.	Stacja transformatorowa słupowa wraz z układem bilansującym	1
2.	Linia kablowa NA2XS(FL)2Y 3x(1x120)/25	70
3.	Słup nN typu E lub EPV	1
4.	Złącze ZK1e-1P	1
5.	Linia kablowa NA2XY-J 4x120	75
6.	Transformator 15/0,4 kV o mocy 100 Kva	1
7.	Rozłącznik SN z uziemnikiem	1
8.	Linia napowietrzna AsXSn 4x95	920

- w zakresie oświetlenia ulicznego:

Lp.	Rodzaj elementu	Ilość [kpl, szt.] Długość [m]
Stacja Górka 2		
1.	Szafka oświetleniowa punkt zapalania (szafka SON)	1
2.	Wydzielone kablowe instalacje oświetlenia ulicznego – linie kablowe NA2XY-J 4x35	50
Stacja Górka 3		
1.	Szafka oświetleniowa punkt zapalania (szafka SON)	1
2.	Wydzielone kablowe instalacje oświetlenia ulicznego – linie kablowe NA2XY-J 4x35	40
Stacja Rządowa		
1.	Szafka oświetleniowa punkt zapalania (szafka SON)	1
2.	Wydzielone kablowe instalacje oświetlenia ulicznego – linie kablowe NA2XY-J 4x35	35

Koziół Sławomir (TD OTR)

Od: Gieracki Zbigniew (TNT)
Wysłano: czwartek, 10 kwietnia 2025 08:45
Do: Koziół Sławomir (TD OTR)
DW: TNT NMI ZW
Temat: FW: Uzgodnienie wytycznych w zakresie oświetlenia ulicznego
Załączniki: 2124_18 Górka 2,3, Rzęchowa.docx; Zał. 2 Górka 2 schemat a4.pdf; Zał. 5 Rzęchowa mapa A4.pdf; Zał. 6 Rzęchowa schemat A4.pdf; Zał. 3 Górka 3 mapa a4.pdf; Zał. 1 Górka 2 mapa A4.pdf; Zał. 4 Górka 3 schemat a4.pdf

W zakresie TNT akceptuje się przedstawione Wytyczne bez uwag.

Pozdrawiam



TAURON Nowe Technologie S.A.

Zbigniew Gieracki
St. Specjalista ds. Eksploatacji
Biuro Inwestycji i Eksploatacji
Tel. Kom. +48 516 113 015

From: Koziół Sławomir (TD OTR) <Sławomir.Koziol@tauron-dystrybucja.pl>

Sent: Wednesday, April 9, 2025 1:08 PM

To: Gieracki Zbigniew (TNT) <Zbigniew.Gieracki@tauron.pl>

Subject: Uzgodnienie wytycznych w zakresie oświetlenia ulicznego

Cześć

Poproszę o uzgodnienie wytycznych w zakresie oświetlenia ulicznego.

Zakres prac obejmuje modernizację stacji Górka 2, Górka 3, Rzęchowa oraz kablowanie wyprowadzeń obwodów oświetleniowych i konsumpcyjnych do pierwszych słupów.

Przewidywany koszt w zakresie oświetlenia: 23.375,00 zł.

Termin realizacji: 2028r.

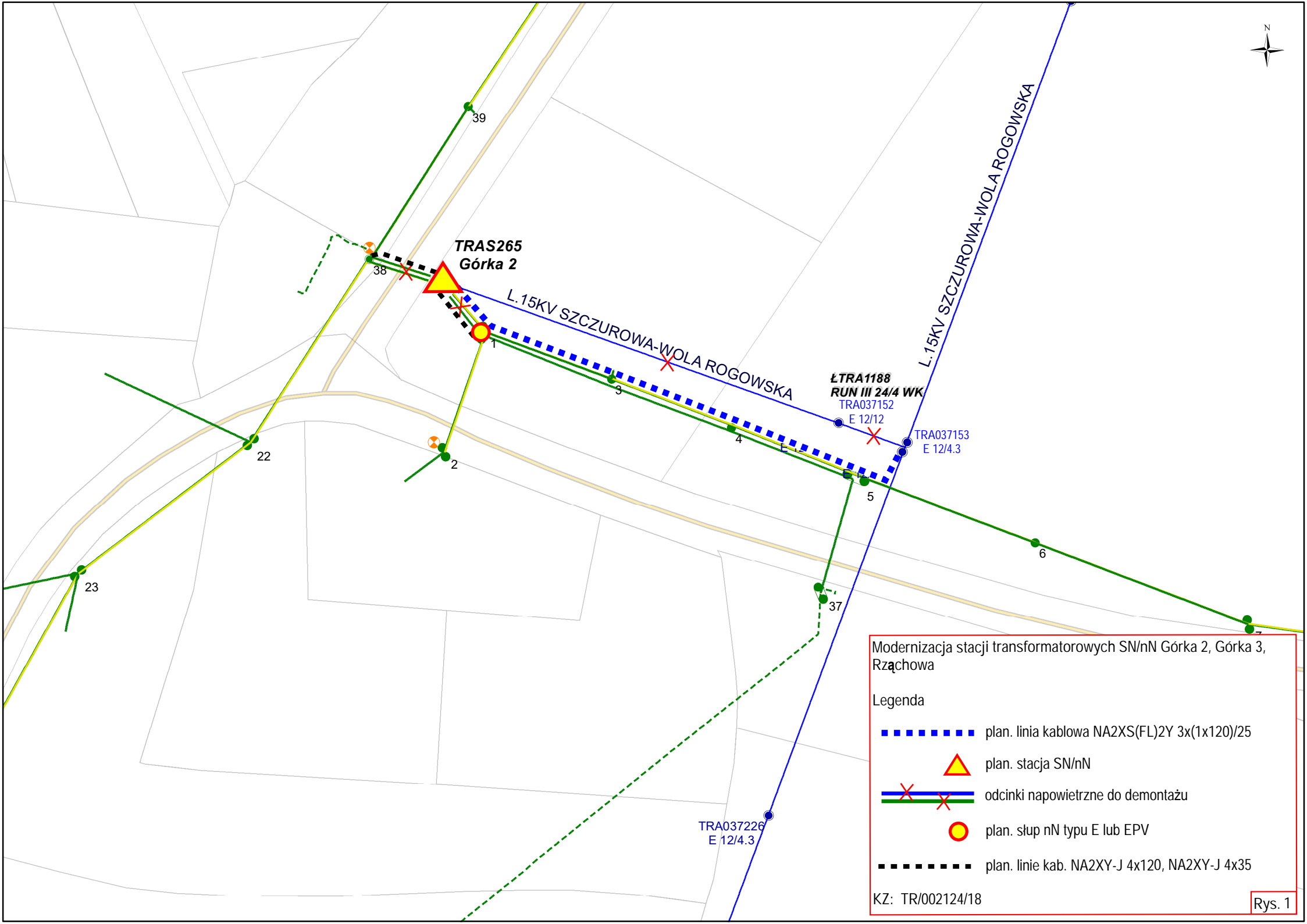
Pozdrawiam

Sławek



TAURON Dystrybucja S.A.

Sławomir Koziół
St. spec. ds. planowania rozwoju sieci, Wydział Planowania i Rozwoju
tel. kom. +48 571 665 830



TRAS265
Górką 2

L.15KV SZCZUROWA-WOLA ROGOWSKA

ŁTRA1188
RUN III 24/4 WK

TRA037152
E 12/12

TRA037153
E 12/4.3

TRA037226
E 12/4.3

Modernizacja stacji transformatorowych SN/nN Górką 2, Górką 3, Rząchowa

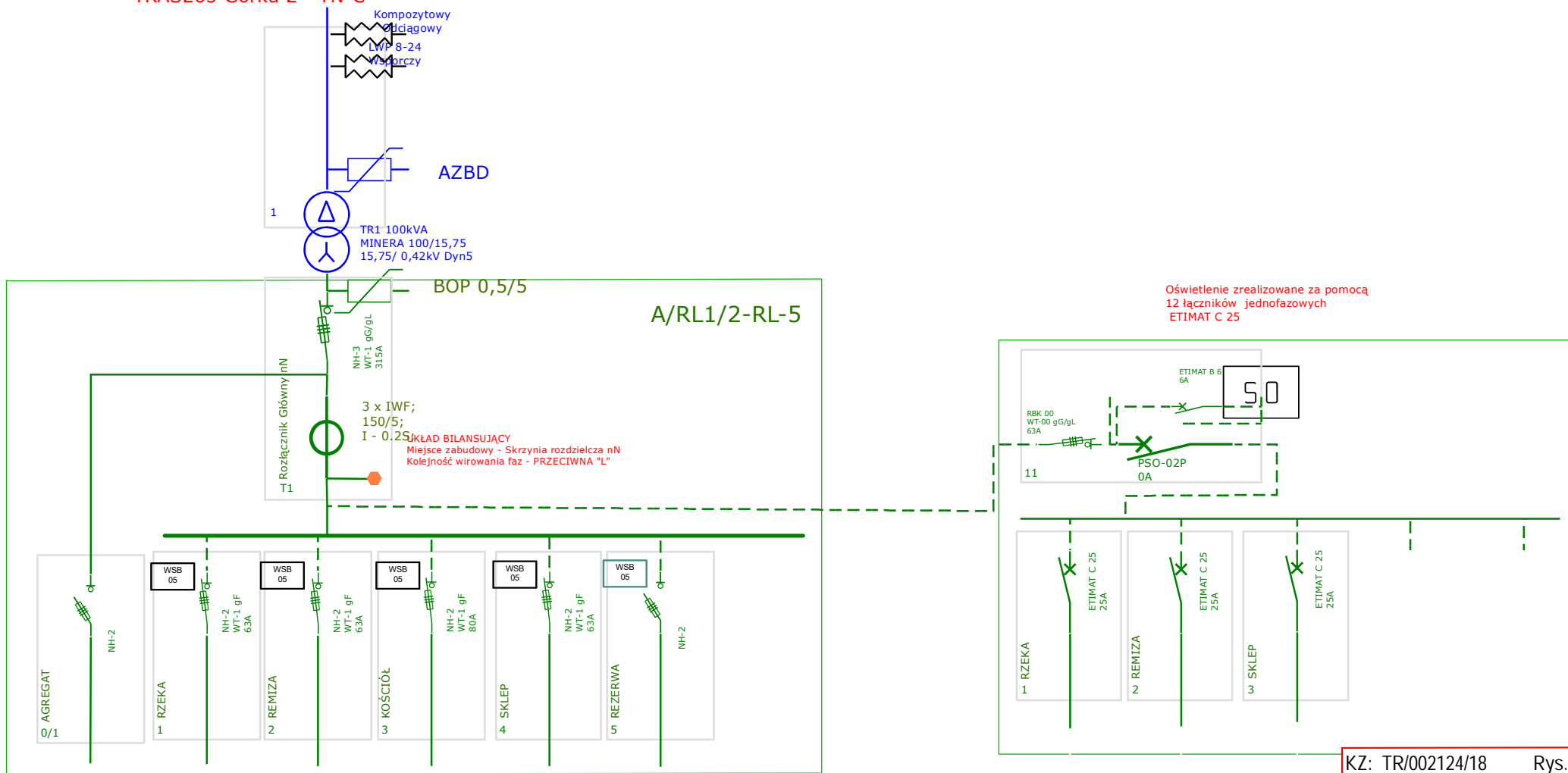
Legenda

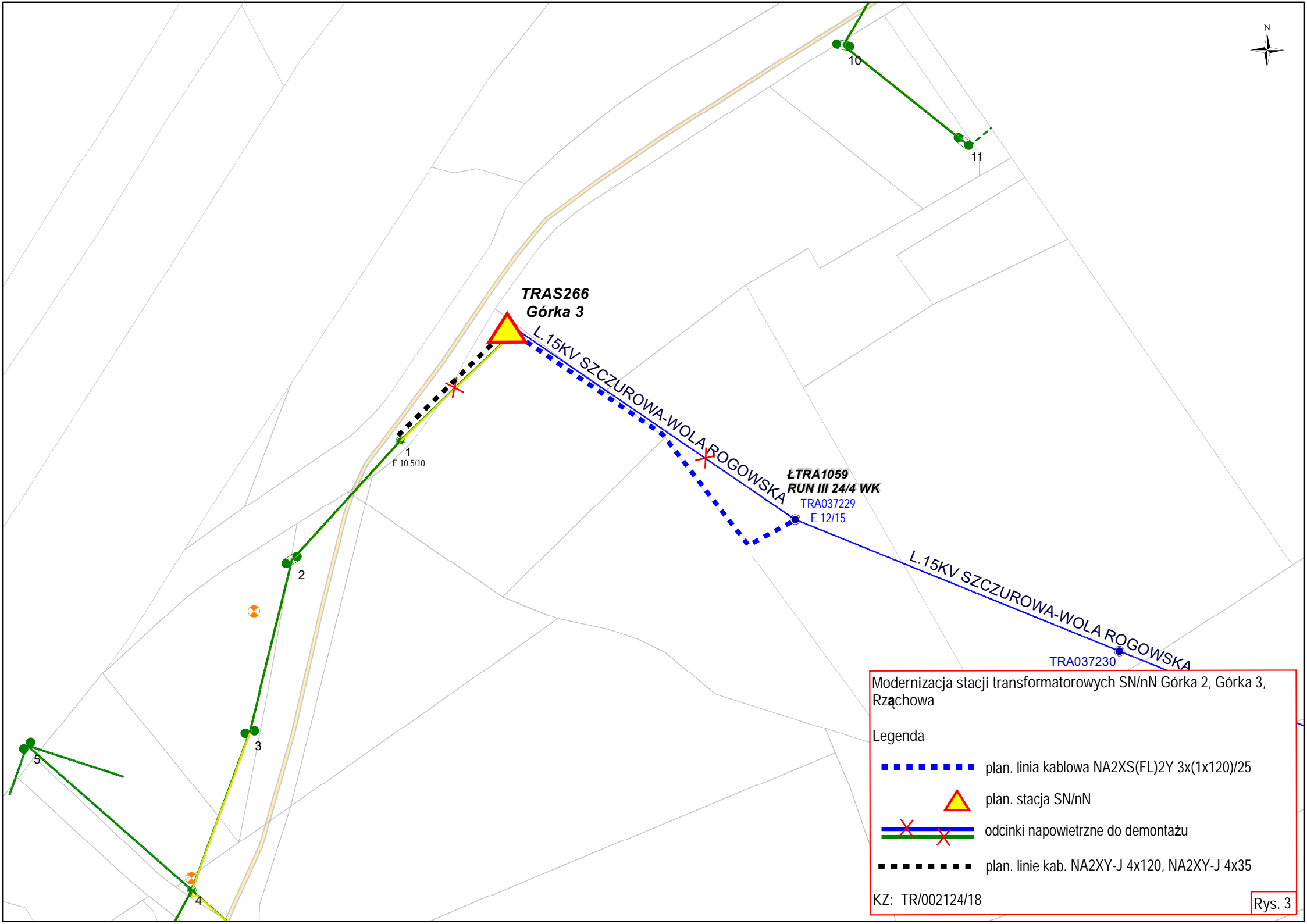
- plan. linia kablowa NA2XS(FL)2Y 3x(1x120)/25
- plan. stacja SN/nN
- odcinki napowietrzne do demontażu
- plan. słup nN typu E lub EPV
- plan. linie kab. NA2XY-J 4x120, NA2XY-J 4x35

KZ: TR/002124/18

Rys. 1

TRAS265 Górka 2 - T1N-C





**TRAS266
Górka 3**

L. 15KV SZCZUROWA-WOLA ROGOWSKA

L. 15KV SZCZUROWA-WOLA ROGOWSKA

TRA037230

**LTRA1059
RUN III 24/4 WK
TRA037229
E 12/15**

1
E 10.5/10

2

3

4

5

Modernizacja stacji transformatorowych SN/nN Górka 2, Górka 3, Rząchowa

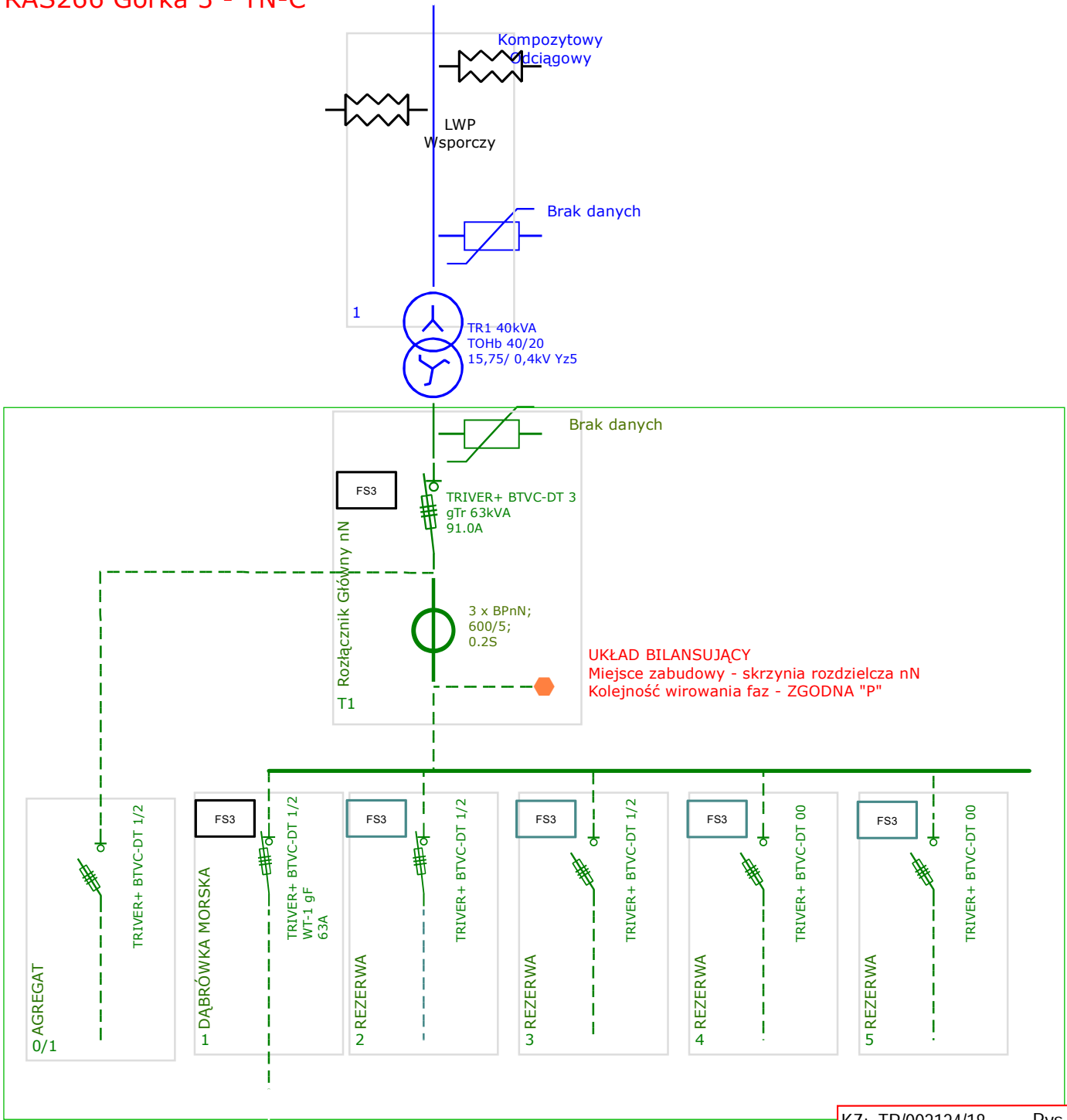
Legenda

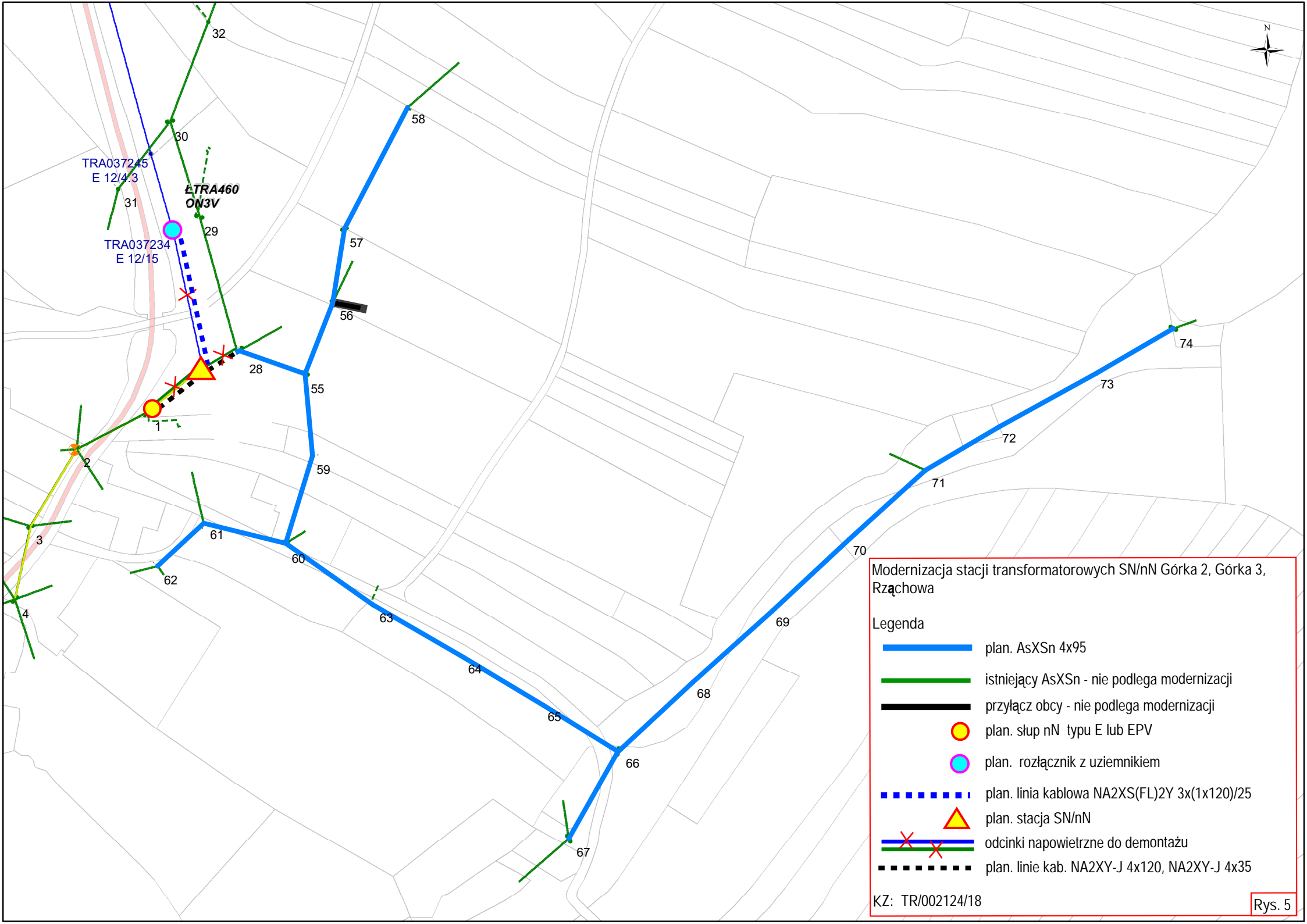
- plan. linia kablowa NA2XS(FL)2Y 3x(1x120)/25
- plan. stacja SN/nN
- odcinki napowietrzne do demontażu
- plan. linie kab. NA2XY-J 4x120, NA2XY-J 4x35

KZ: TR/002124/18

Rys. 3

TRAS266 Górka 3 - TN-C





Modernizacja stacji transformatorowych SN/nN Górka 2, Górka 3, Rząchowa

Legenda

- plan. AsXSn 4x95
- istniejący AsXSn - nie podlega modernizacji
- przyłącz obcy - nie podlega modernizacji
- plan. słup nN typu E lub EPV
- plan. rozłącznik z uziemnikiem
- plan. linia kablowa NA2XS(FL)2Y 3x(1x120)/25
- plan. stacja SN/nN
- odcinki napowietrzne do demontażu
- plan. linie kab. NA2XY-J 4x120, NA2XY-J 4x35

KZ: TR/002124/18

Rys. 5

TRAS280 Ręczowa - TN-C

